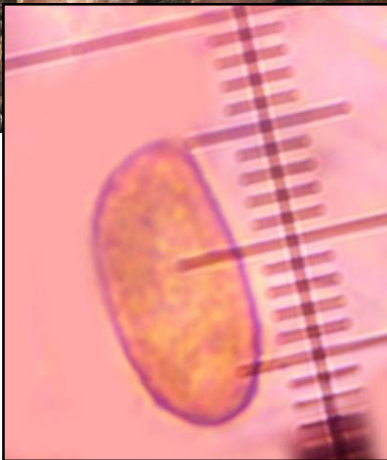


► *Cortinarius decipientoides*

316

Moëgne-Locc. & Reumaux



1 : Spores grandes 11-13 x 6,5-7,5 µm.



Litière



Épicéas



Peu fréquent

Chapeau mince, atteignant 25-30 mm, obtusément convexe avec un petit mamelon en dôme, à marge droite, très fibrilleuse, passant à l'alutacé par le sec. Stipe droit ou recourbé à la base, argenté, finement fibrillo-strié.

En bordure de la route d'Etaules
Épicéas, maille 3022D24, le 10 novembre 2016.

► Petit *Hygrocybe* des épicéas, sans éclat, brun terne, à stipe relativement court, remarquable par ses grandes spores. Chair inodore, subconcolore au stipe, puis pâissante.